



Editoriale

Ho sentito parlare per la prima volta di FEGIME alla prima Accademia per Futuri Leader – quella prima del FAMP – tenuta nel 2006. Sia io che FEGIME siamo cresciuti molto da allora. Il mio ruolo, adesso, è quello di Amministratore Delegato

di Berggård Amundsen, il membro norvegese di FEGIME. Abbiamo entrambi molta esperienza in più e siamo arrivati a conoscerci bene l'un l'altro. FEGIME e tutte le persone eccezionali di questa grande famiglia sono diventati un'importante risorsa per le idee e lo scambio di conoscenze.

Sono molto onorato di essere ora diventato un membro del consiglio di amministrazione di FEGIME e non vedo l'ora di fare la mia parte per contribuire a generare valore per gli altri membri. Considero questo compito particolarmente interessante e sfidante in questi tempi così particolari, in cui a causa di una pandemia sono cambiati mercati mondiali e la vita delle persone in generale. Nel corso degli ultimi mesi siamo stati costretti ad adattarci e trovare nuove vie per agire. Sono certo che alcune di queste attecchiranno. I tempi difficili hanno la tendenza a guidare l'innovazione. Però, anche se penso che manterremo alcune di queste innovazioni, a un certo punto torneremo a tempi più normali. Meno insicurezza, più incontri di persona e più viaggi per scambiarsi conoscenze e idee, senza dubbio. Indipendentemente da quale condizione "normale" viviamo e da quanto possa durare, desidero operare per garantire che FEGIME continui ad essere la forza innovativa nel settore elettrico che intendiamo essere!

Hege Amundsen Elvestad

FEGIME Future

FEGIME Future continua ad operare - a distanza e online. La prima parte del FAMP di quest'anno (Programma di gestione avanzato di FEGIME) si è svolta come webinar in diretta. L'argomento era entusiasmante: Come posso tenere sotto controllo le mie finanze e pianificare in una situazione di incertezza?



Gestione delle finanze in condizioni di incertezza

FEGIME Future vive di scambi personali. E' particolarmente evidente durante il FAMP (Programma di Gestione avanzato di FEGIME) che organizziamo da anni ogni autunno. Il FAMP è una settimana in cui si impara insieme, ricca di scambi intensivi con professori che sono tra i migliori del loro settore.

La nostra giovane "think tank" è riuscita ad adattarsi alle condizioni di quest'anno di pandemia. Prova ne è stata l'evento di metà Settembre che è stato sviluppato ... >>

Sommario

Gestione delle finanze in condizioni di incertezza – presso il FAMP FEGIME ha lavorato sugli strumenti per la gestione delle finanze ai tempi del Coronavirus ed oltre	1
Guidare attraverso l'esempio – In una recente sessione online di "migliori pratiche" FEGIME Norge ha mostrato quello che stanno facendo per diventare leader del mercato solare fotovoltaico	3
Un successo digitale – FEGIME France ha creato una versione online di successo del Salon ALGORE	3
Nessuna tariffa di abbonamento quest'anno – Come FEGIME United Kingdom sta supportando i suoi membri in tempi di Coronavirus	3
Nuova interfaccia – Con ELBRIDGE FEGIME Deutschland sta supportando uno standard che renderà i configuratori online ancora più utili	4
Hanno raggiunto 70 outlet – FEGIME Hellas e Cyprus continua a investire nonostante il Coronavirus	4
30 anni di crescita – Il membro polacco Grodno S.A. celebra il suo 30° anniversario	5
Concentrati sulle persone – FEGIME Norge si impegna per le persone - dentro e fuori l'azienda	5
Buon compleanno! – FEGIME Portugal ha celebrato il suo 25° compleanno, contemporaneamente al FEGIME Day e al "Blue Friday"	6

Report di ABB, Aurora, Cimco, Eaton, HellermannTyton, Ledvance, Mennekes, OBO Bettermann, Opple, Phoenix Contact, Prysmian, Schneider Electric, Siemens, Signify e Weidmüller

7 – 14



Il professor Giovanni Tomasi a Milano nel 2018 - prima dei giorni del distanziamento sociale e delle mascherine.

>> ... dalla SDA Bocconi School of Management a Milano proprio per FEGIME. Era suddiviso in tre parti: un webinar online in diretta di introduzione generale, una sezione che è durata diverse settimane per la raccolta dei dati e un secondo webinar online in diretta per l'analisi congiunta dei dati.

L'ospite d'onore era il Prof. Giovanni Tomasi, professore associato di Pratica nei Sistemi di controllo di gestione, che aveva già ispirato FEGIME Future nel 2018. Questa volta ha dato il benvenuto ai più di 50 partecipanti per la prima volta online – fatto che ci porta direttamente all'argomento chiave: Business, Gestione e Coronavirus.

La pandemia mondiale, ovviamente, ha modificato il nostro modo di fare business in diversi modi – e il gruppo era ansioso di portare degli esempi a Giovanni. Lui ha quindi diviso queste diverse influenze tra le categorie Richieste, Manodopera, Resilienza, Normativa, Incertezza e Gestione del rischio e l'esame delle competenze manageriali richiedeva di approfondirle tutte.

Uno studio condotto da Forbes quest'anno mostra che il "Pensiero critico" è ora guardato con un'attenzione molto maggiore rispetto a quanto non lo fosse nello stesso sondaggio nel 2015. Inoltre "Intelligenza emotiva" e "Flessibilità cognitiva" sono due novità nell'elenco introdotte con questa pandemia. E questa è stata la prima dichiarazione del tema principale trattato da Giovanni: non possiamo continuare a pensare alla vecchia maniera, quella pre-Covid. Ogni cosa deve essere esaminata e ripensata – in particolare nell'area finanziaria, nei campi dei costi di gestione e di gestione della crescita. "Nel processo della pianificazione strategica - in particolare in condizioni di incertezza" – ha sottolineato – "dovete innanzitutto evitare un quadro autoreferenziale, o non sarete in grado di definire una strategia davvero differente."

Come gestire il budget per il 2021 è stato l'ultimo argomento del giorno per Giovanni e anche qui la predisposizione mentale gioca un ruolo importante. La nostra visione, a seconda che sia

Licenza ad apprendere



Avete voglia di imparare qualcosa sull' "Analisi aziendale per la presa di decisioni basata sui dati" della Boston University? O forse l' "Analisi dei flussi di cassa" del New York Institute of Finance è più nelle vostre corde? Preferite le scuole MIT o Berkeley? Nessun problema quest'anno per tutti i membri di FEGIME Future che partecipano alla seconda parte del FAMP. FEGIME ha unito le proprie forze con la piattaforma edX e ha investito per renderlo possibile.

Fondata da Harvard e MIT, edX offre più di 3000 corsi. Per risolvere il "problema" di avere l'imbarazzo della scelta, FEGIME e edX hanno pre-selezionato 60 corsi tra cui possono scegliere i partecipanti di FEGIME Future. L'iniziativa dovrebbe proseguire anche nel 2021. Se siete interessati, contattate la sede centrale di FEGIME a Norimberga.

Un immenso grazie ai nostri sponsor per il loro supporto all'intero Progetto di FEGIME Academy: ABB, Hager, Ledvance, HellermannTyton, OBO Bettermann, Phoenix Contact, Schneider Electric, Siemens, Televes

maggiormente negativa o positiva, influenzerà la nostra pianificazione e gestione del budget. Ma come possiamo sapere cosa è più realistico o affidabile? Un suggerimento di Giovanni: sviluppare una gamma di diversi scenari e preparare attività che si accordino ad ognuno di essi per evitare spiacevoli sorprese.

Dopo questo primo webinar online in diretta i partecipanti hanno avuto tempo fino all'inizio di Ottobre per completare il sondaggio online creato da Giovanni – in collaborazione con membri locali di FEGIME – specificatamente per FEGIME. I dati raccolti gli hanno permesso di elaborare un quadro di riferimento per la presentazione e la discussione della seconda sessione e di fornire ulteriori suggerimenti per aiutare i membri a rendere le rispettive attività a prova di futuro.

Per il sondaggio le società partecipanti sono state prima di tutto raggruppate per fatturato: Il Gruppo 1 comprendeva le grandi società con fatturato >€100 milioni, il Gruppo 2 quelle di medie dimensioni, da €10 a €100 milioni e il Gruppo 3 quelle di piccole dimensioni, con fatturato inferiore a €10 milioni.

Mentre spesso è risultato evidente che le grandi società erano in grado di ricavare profitto dalle economie di scala, sia le piccole che le enormi società hanno ottenuto quadri di riferimento analoghi rispetto a margini e guadagni, dimostrando così che non solo i membri più piccoli hanno condotto le loro attività in modo molto efficiente, ma anche che gli attori molto grandi erano stati in grado di aumentare il volume mantenendo la stessa quota di costi. Sono state le aziende del Gruppo 2 a passare i momenti peggiori. La ragione di ciò potrebbe essere che le aziende di medie dimensioni sono in una posizione difficile tra quelle piccole e quelle grandi, che non è poi così conveniente. Una cosa su cui riflettere.

Il sondaggio è ora disponibile per tutti i membri FEGIME e può essere ripetuto in futuro per aggiornare i risultati ed estenderne il campo di applicazione. www.fegime.com

Migliori pratiche

L'ambizione di FEGIME in Norvegia è quella di gestire il settore dell'energia solare. In occasione della recente sessione "migliori pratiche" online hanno mostrato quello che stanno facendo.



Il quartier generale inaugurato ad Oslo nel 2019 - ultra-moderno e il più possibile rispettoso dell'ambiente.

Guidare attraverso l'esempio

Affermare che il settore dell'energia solare fotovoltaica in Norvegia sia fiorente potrebbe sembrare - a sentirlo dire - uno scherzo. Ma questo è ben lungi dall'essere vero. Non solo il Governo si impegna a fondo nell'energia rinnovabile in tutte le sue forme, ma la durata del giorno in estate aiuta a compensare la mancanza di luce solare in inverno. Così, il settore del solare fotovoltaico sta crescendo e FEGIME Norge vuole diventare il leader del settore. Questo - e molto altro - è stato subito chiarissimo in occasione della recente sessione online "buone pratiche" con più di 40 partecipanti da 15 paesi membri di FEGIME.

Il loro principio fondante è guidare attraverso l'esempio, come risulta evidente dal loro nuovo quartier generale vicino ad Oslo. L'edificio è coronato di un impianto solare da 2000m² con magazzino e impianto di ricarica per veicoli

elettrici. Questo non solo produce il 100% dell'energia necessaria al funzionamento dell'edificio, ma offre ampie opportunità per il personale e i clienti che desiderano toccare con mano il settore del solare fotovoltaico. Il modello si ripete inoltre nei 27 outlet di FEGIME Norge.

Ovviamente, anche la formazione è essenziale. I nostri colleghi norvegesi hanno già formato più di mille installatori presso la loro accademia interna. Gli argomenti affrontati comprendono non solo sicurezza e installazione, ma anche le numerose regole e normative che governano il settore.

E neppure i clienti sono lasciati a se stessi, quando si parla di marketing. Lo strumento principale è "SOLELITEN", una piattaforma e strumento di calcolo basata sull'web che consente al cliente finale di progettare un impianto solare

sul proprio tetto. Questo diventa la base per un preventivo che - dopo un sopralluogo del sito da parte dell'installatore - può essere ulteriormente perfezionato.

In questo modo, negli ultimi anni, FEGIME Norge ha acquisito una grande esperienza nei progetti di Solare fotovoltaico. In genere, il cliente finale vuole un pacchetto sempre più completo - un sistema interconnesso che colleghi l'impianto solare con la ricarica dei veicoli elettrici, l'immagazzinamento di energia e, sempre più spesso, anche la domotica. Con i suoi collaboratori di fiducia, FEGIME Norge è stata in grado di garantire tutto questo e il loro tasso di crescita a tre zeri nel settore dimostra che sono davvero alla guida del mercato.

www.fegime.no

FEGIME France

Un successo digitale

Ogni anno, il "Salon ALGOREL" di FEGIME France è un evento eccezionale, in cui tutti i membri del gruppo incontrano i loro fornitori. A causa del Coronavirus, però, è stato necessario posticipare il meeting di quest'anno a Settembre 2021.

I nostri colleghi francesi sono passati agli strumenti digitali per mantenere i contatti con i loro collaboratori e alimentare un'energia

positiva. A tal fine è stato sviluppato "Dynamic 2020" e i quattro temi principali del Salone sono stati trasferiti al mondo digitale. In primo luogo, la competizione "Etoiles ALGOREL" ("Stelle ALGOREL") in cui viene selezionata la migliore innovazione in quattro categorie. Il secondo punto è la formazione online: sessioni di 30 minuti per membri dei fornitori partner. Terzo, 300 schede tecniche di prodotto dettagliate sono state rese disponibili online. Quarto aspetto, un quiz online con premi attraenti che ha suscitato molto interesse.

Tutto ciò è stato integrato da una campagna rivolta ai clienti. Ogni mese, cinque allestitori per ogni ramo hanno partecipato automaticamente a un'estrazione a sorte nazionale per un totale di 100 vincitori al mese.

La risposta è stata stupefacente. Hanno partecipato 131 fornitori partner e 2000 dipendenti.

www.algorel.fr



FEGIME United Kingdom

Nessuna tariffa di abbonamento quest'anno

Vale decisamente la pena di essere membro di FEGIME UK in questo momento, dice l'AD Alan Reynolds. "Per sostenere i nostri membri rinunceremo alle nostre tariffe di associazione per quest'anno". Contattate Alan per maggiori informazioni!

Just look at the Benefits

- Access to Major Brands
- Part of a 6bn Euro Global Consortium
- Highly Successful Privately owned businesses with a wealth of knowledge

FEGIME Deutschland

I configuratori online semplificano la nostra giornata di lavoro. Con ELBRIDGE è stato creato in Germania uno standard in modo che i produttori, i grossisti e gli installatori possano collaborare in modo più semplice.



Ecco un configuratore di Weidmüller. Con l'interfaccia ELBRIDGE abbiamo ora uno standard che consente una facile collaborazione tra produttori, grossisti e installatori su Internet.

Nuova interfaccia

Da molto tempo configuriamo le nostre auto online. Questo – come processo – non è un problema per un produttore di auto, perché sono coinvolte solo due parti – il produttore e il cliente. Nel nostro settore è difficile perché sono coinvolti tre partner: produttori, grossisti e installatori. In che modo possono operare anche qui i configuratori?

“In Germania abbiamo sviluppato una soluzione con ELBRIDGE”, spiega Klaus Schnaible, Responsabile IT di FEGIME Deutschland. “Tutte le parti coinvolte hanno concordato di progettare questa interfaccia e l’hanno implementata rapidamente”.

Da tre anni, ormai, il “ponte elettrico”, ELBRIDGE” rende il nostro lavoro quotidiano più semplice.

Dal negozio online dei grossisti, l’utente apre un configuratore, arriva alla piattaforma del produttore e compila lì la propria soluzione. Dopo la configurazione l’utente torna al negozio del grossista. I risultati della configurazione vengono inviati e l’ordine può essere lavorato.

Questo è stato il primo grande passo avanti. I grossisti di FEGIME Deutschland sono stati coinvolti subito, e questo ha rafforzato l’idea. Restava un problema, però. I clienti che volevano usare un configuratore del produttore non riuscivano a trovare un modo diretto per arrivare al grossista elettrico.

Dal 1° Luglio il problema è stato risolto con ELBRIDGE 2.0. Gli utenti ora possono accedere a un configuratore tramite il sito web di un

produttore e creare la loro soluzione. I risultati sono quindi trasferiti a un’interfaccia centrale. Questa interfaccia viene usata per selezionare il grossista prescelto. Dopo la registrazione nel negozio del grossista, i risultati della configurazione vengono trasferiti al negozio stesso e l’ordine può essere quindi processato.

“Per progetti complessi, il grossista avrà ancora bisogno del suo personale specializzato”, dice Schnaible. “Ma per richieste più semplici abbiamo ora una soluzione che collega tutti i partner ed è incomparabilmente efficiente”.

www.fegime.de

FEGIME Hellas & Cyprus

FEGIME Hellas & Cyprus continua a investire nonostante il Coronavirus.

Hanno raggiunto 70 outlet

Nonostante le sfide senza precedenti poste dal Covid-19, i nostri amici di FEGIME Hellas & Cyprus negli ultimi tre mesi hanno aperto tre nuovi punti vendita, due nella Grecia settentrionale e un altro ad Atene, ampliando così la rete per un totale di 70 outlet.

Come il resto della rete, i nuovi punti vendita rispondono alle necessità di installatori professionisti e utenti finali. Seguono coerentemente la linea che era stata introdotta un paio di anni fa: un negozio tutto-in-uno coi colori della Grecia all’esterno, che offre ai clienti

un’esperienza di acquisto moderna all’interno. FEGIME Hellas & Cyprus dà grande importanza al fatto che le nuove filiali non servano solo allo sviluppo della società stessa, ma rafforzino anche la comunità locale, l’economia e lo sviluppo dell’area con la creazione di nuovi lavori.

E questi non sono i soli investimenti. Attualmente è in costruzione una showroom specializzata per soluzioni di gestione degli edifici e di illuminotecnica e la società sta progettando un Centro Logistico novità del marchio, con un’area totale di 13.000m².



Il nuovo outlet di Vyronas.

www.fegime.gr



FEGIME Polska

Il membro polacco Grodno S.A. celebra il suo 30° anniversario.

30 anni di crescita

Quest'anno il membro polacco Grodno S.A. celebra il suo 30° anniversario. Quando nel 1990 Tadeusz e Mirosława Jurczak avviarono la propria attività, non potevano certo prevedere che sarebbe stato un successo del genere. Oggi Grodno ha 90 punti vendita distribuiti in tutta la Polonia ed è in continua crescita. Nonostante quest'anno sia stato necessario cancellare molti eventi, Grodno ha trovato comunque alcuni modi originali per festeggiare l'anniversario.

Grodno è nota per la sua passione per gli sport. Così, a Maggio, è stato organizzato il "Grodno Ultra Rally 2020". Il suo obiettivo era viaggiare per la Polonia in bicicletta (lungo i confini polacchi) e visitare 30 punti vendita Grodno

in 30 giorni. "Volevamo mostrare la bellezza della Polonia e l'unità della nostra azienda", ha detto l'AD Andrzej Jurczak. L'evento si è rivelato davvero speciale – ma era solo l'inizio.

La società ha una squadra di podisti che prende parte alla Maratona di Parigi. Quando anche questa è stata cancellata, Grodno ha deciso di organizzare la propria gara di corsa – il "Vistola Rally", per festeggiare per la seconda volta. 30 squadre dovevano correre e percorrere in bici 30 maratone, lungo il fiume Vistola - dalla sorgente alla foce. Lo scopo dell'evento era completare l'intero rally (1266 chilometri) in soli 7 giorni. Vuole dire che il Rally durava giorno e notte. Inoltre, questo evento è stato organizzato per sostenere

le cure di Sylwia, che sta combattendo contro una malattia lunga e difficile. Ogni chilometro percorso a piedi o in bicicletta da ogni partecipante è stato trasformato in denaro per le cure di Sylwia.

Nel 2020 Grodno ha anche deciso di rendere la società a prova di futuro, modificando la propria strategia e – per esempio – investendo di più nell'energia rinnovabile. Di conseguenza, è stata presa anche la decisione di cambiare il logo aziendale, che era lo stesso da esattamente 30 anni. Il nuovo logo combina un fulmine e un marchio ripetuto e rappresenta i concetti principali che stanno alla base di Grodno: dinamismo, complessità e competenza.

www.fegime.pl

FEGIME Norge

FEGIME Norge si impegna per le persone - dentro e fuori l'azienda.

Concentrata sulle persone

Ispirata al FEGIME Day e spinta dal desiderio di un maggiore impegno a livello locale, la "Blue Week" ha visto la luce per la prima volta nel 2017. Presso ognuno dei 26 negozi di FEGIME Norge i dipendenti hanno selezionato un'organizzazione, attività o iniziativa di beneficenza locale che vogliono sostenere. Durante il periodo della campagna, una parte del fatturato viene devoluto a tale scopo. E' stato un successo immediato. Tanto che, quattro anni dopo, da una settimana si è passati a un mese intero - quest'anno Giugno.

Vendere l'idea ai fornitori è stato facile. Sono felici di contribuire tramite un supporto extra ai prezzi dei propri prodotti del Blue Month, aumentando i profitti della campagna. Quest'anno le donazioni del Blue Month hanno raggiunto un totale di 25.000 euro. Ora cominciano ad essere coinvolti anche i clienti. Un esempio ne è l'installazione di elettricità su un vecchio battello utilizzato

per attività di reinserimento di ex-detenuti in una vita regolare dopo lo sconto della pena. FEGIME Norge ha fornito i materiali necessari mentre il cliente ha contribuito curando il lavoro di installazione.

Il Blue Month mostra che i nostri colleghi norvegesi sono impegnatissimi nei confronti delle persone. E questo vale anche per i dipendenti. Per questo non sorprende affatto che FEGIME Norge abbia appena ricevuto la propria certificazione "Eccellente luogo di lavoro" per il 4° anno di fila. La base della certificazione è il sondaggio annuale Eccellente luogo di lavoro in cui i dipendenti hanno la possibilità di dare un feedback e fare i propri commenti sull'ambiente di lavoro aziendale. Inoltre, fornisce alla direzione informazioni importanti su quali sono i bisogni sui cui lavorare.

L'AD Hege Amundsen Elvestad: "Siamo così fieri e felici di avere dipendenti che vivono l'esperienza di un eccellente luogo di lavoro! Un immenso grazie a tutto il nostro personale per il loro impegno quotidiano che ci rende l'azienda affidabile e innovativa che vogliamo essere."

www.fegime.no





FEGIME Portugal

FEGIME Portugal ha celebrato il suo 25° compleanno ed è in testa al mercato portoghese dagli ultimi 12 anni.

Buon compleanno, FEGIME Portugal!

Molti eventi, anniversari e compleanni sono stati cancellati nel 2020. Ma non tutti! I nostri colleghi portoghesi sono riusciti ancora a trarre il meglio dalla situazione nell'anno del loro anniversario.

Il FEGIME Day di quest'anno coincideva con i festeggiamenti per il 25° anniversario di FEGIME Portugal. "Quando guardiamo indietro, al cammino di grande successo percorso dalle

nostre aziende, è un momento di grande gioia e orgoglio per l'intera famiglia FEGIME", dice Nuno Requetim, Amministratore Delegato di FEGIME Portugal. Oggi il gruppo è composto di 10 aziende con un totale di 32 punti vendita, che garantiscono la più ampia copertura nazionale. Le società membri di FEGIME Portugal ora producono più di 100 milioni di € e sono stati in testa al mercato portoghese per tutti gli ultimi 12 anni.

All'interno dei loro eventi del FEGIME Day i nostri colleghi di FEGIME Portugal hanno organizzato ancora una volta insieme ai loro fornitori la vendita promozionale nazionale maggiore del paese, il "Blue Friday". Come funziona? Venerdì 20 Novembre, tutti i clienti che hanno acquistato prodotti dei fornitori partecipanti hanno ricevuto sconti extra da tutti i grossisti FEGIME oltre ai loro soliti sconti. www.fegime.pt



Prodotti

I due nuovi Gateway premium DALI di ABB non solo forniscono un'illuminazione migliore - ma combinano anche due importanti standard per la domotica.



I due Gateway premium di ABB, KNX DALI sono certificati DALI 2 - e secondo ABB sono i soli prodotti con questa certificazione.

Connettere KNX e DALI

Oltre alla domotica con KNX, DALI è diventato il più importante sistema di controllo dell'illuminazione nei sistemi di gestione degli edifici. I gateway ABB DALI servono come interfaccia tra l'installazione KNX e il sistema di controllo dell'illuminazione DALI, unendo così i due standard della domotica. La gamma DALI di ABB include ora 7 diversi tipi di gateway DALI per quasi ogni scopo. Le ultime aggiunte alla gamma sono due nuovi Gateway Premium DALI di ABB. Sono entrambi del tutto compatibili con DALI-2 e DALI.

I gateway hanno la funzione colore Bianco regolabile (Tc). Questo consente di impostare e regolare la temperatura di colore e l'intensità di un apparecchio di illuminazione (Dispositivo di tipo 8). I gateway supportano anche le funzioni "Dim2Warm" e "Human Centric Lighting (HCL)". Dim2Warm può essere utilizzata per simulare la luce di una "lampadina"; la funzione HCL simula la temperatura di colore della luce naturale nel corso del giorno.

I due nuovi gateway Premium DALI hanno le

stesse funzioni, ma sono differenti per numero di uscite DALI. Possono essere collegati fino a 64 dispositivi DALI per uscita, ai sensi della IEC 62 386. Il software KNX ETS e il programma di applicazione del dispositivo sono richiesti per programmare i dispositivi. Lo strumento i-bus KNX di ABB è a sua volta un supporto efficace per semplificare l'installazione DALI.

I prodotti hanno un'unità di alimentazione DALI integrata e possono essere forniti con 100-240 V AC/DC, 50/60 Hz, che li rende ideali all'uso a livello globale.

www.abb.com

Prodotti

Il nuovo impianto di illuminazione intelligente Aurora Lighting con Bluetooth.

L'illuminazione intelligente resa semplice

Connect Control di Aurora Lighting è uno dei modi più semplici di controllare in modo intelligente un impianto di illuminazione senza alcuno sforzo. Disimballa le lampade, inseriscile, accendi il controllo remoto e ... ci siamo. Scegli tra 6 colori RGB predefiniti, 5 scenari

di illuminazione o il controllo bianco caldo/bianco freddo. Nessuna connessione internet, app o registrazione è richiesta per la messa in servizio - e ciò è possibile grazie al Bluetooth.

Le lampade LED sono gestite dal controllo

in remoto che viene fornito con il kit di avvio (foto sotto). L'app gratuita Aurora BLE è a sua volta disponibile nell'App Store e su Google Play Store. Consente di modificare le funzioni pre-programmate del controllo remoto e aggiungere nuovi gruppi, scenari o funzioni automatiche all'impianto esistente. La "Modalità Musica" permette anche tramite cellulare di sincronizzare la propria musica preferita con l'impianto di illuminazione - l'impianto regola automaticamente la musica.

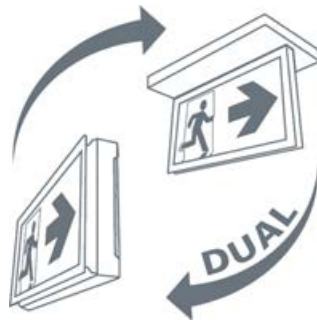
I kit di avvio Connect Control possono certamente essere integrati con altri prodotti della gamma Aurora AOne. "La bellezza di questo sistema è che può essere facilmente utilizzato da chiunque in famiglia o nel contesto familiare" dice Chris Hill, Responsabile di produzione di AOne presso Aurora Lighting.



www.auroralighting.com

Prodotti

La nuova Flexitech di Eaton rende l'illuminazione di emergenza un gioco da ragazzi.



Il nuovo sistema Dual è stato sviluppato per rispondere a tutti i diversi requisiti che un installatore può incontrare in sito, come installazione a pareti o a soffitto.



Semplificare la sicurezza

Eaton ha lanciato una nuova gamma di segnali di uscita flessibili e luci di emergenza che forniscono all'installatore tutto ciò di cui ha bisogno per soddisfare una specifica in una sola confezione. Sia il segnale di uscita FlexiTech ED (Segnale posizione uscita Dual) sia la luce di emergenza FlexiTech SE (Luce di sicurezza per l'illuminazione delle vie di fuga) presentano un design moderno per adattarsi a diversi tipi di edifici.

FlexiTech ED è stato sviluppato per soddisfare tutti i diversi requisiti che un installatore può incontrare in sito, come installazione a pareti o a soffitto, segnali di uscita mono- o bi-lato, frecce di direzione. Questo rende i preventivi,

la gestione dell'inventario e il completamento di un progetto molto più semplici, dal momento che la sola informazione necessaria è quanti segnali di uscita e luci di emergenza devono essere installati all'interno dell'edificio. Il livello di illuminazione nella modalità principale può essere modificato per adattarsi all'uso.

La versione FlexiTech ED CGLine ospita la nuova funzionalità maggiormente economica di Eaton che aiuta gli occupanti degli edifici a individuare le vie di fuga senza che manchi la corrente. Durante un'evacuazione, i segnali di uscita inizieranno a lampeggiare e pertanto ad essere maggiormente visibili - anche in un ambiente luminoso - per guidare le persone fuori

dall'edificio e rendere possibile un'evacuazione sicura e veloce.

La luce di sicurezza, FlexiTech SE, offre prestazioni di illuminazione efficienti, la cui distribuzione può essere modificata cambiando le lenti ottiche (opzionale). Anche in questo caso, il livello di illuminazione nella modalità principale può essere modificato per adattarsi all'uso.

Oltre a questa adattabilità, sia FlexiTech ED che FlexiTech SE offrono una serie di caratteristiche innovative che rendono la loro installazione e la messa in servizio un gioco da ragazzi.
www.eaton.com

Prodotti

Soluzioni CIMCO per un lavoro semplice e in sicurezza.

Tutto il meglio in un set

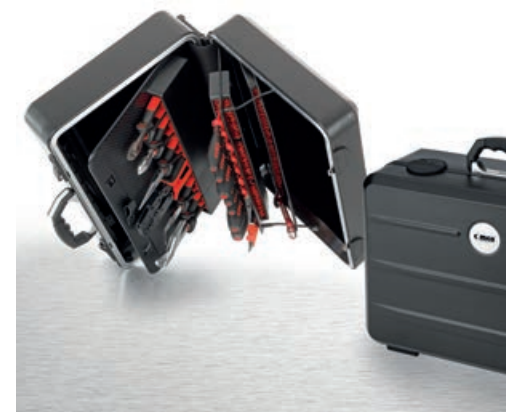
Con un set di 11 pezzi CIMCO fornisce una selezione di strumenti di qualità superiore. Oltre al set SLIM di 6 cacciaviti a taglio VDE, con la loro sottile lama isolata che semplifica la vita all'utente in caso di viti incassate, il set contiene una selezione di pinze di qualità "Made in Germany" e un disinfettante per mani e attrezzi in un pratico flaconcino spray da 75 ml.

- Cacciavite da elettricista VDE per viti con testa a taglio, 3,0 x 0,5 x 100 mm e 3,5 x 0,6 x 100 mm
- Cacciavite a taglio VDE, PZ 1 x 80 mm e PZ 2 x 100 mm
- Cacciavite speciale VDE con profilo combinato, PZ FL 1 x 80 mm e PZ FL 2 x 100 mm
- Tronchesi diagonali per uso gravoso 1000 V, 200 mm
- Pinze telefoniche 1000 V con ganasce diritte, 200 mm
- Pinze combinate 1000 V, 180 mm
- Spellacavi 1000 V, 160 mm
- Disinfettante per mani e attrezzi, in flaconcino spray da 75 ml

La Cassetta per gli attrezzi "Perfekt"

L'elegante e robusta cassetta rigida contiene 3 pannelli per strumenti, con 4 inserti e uno scomparto per i documenti. La custodia superiore, con layout a griglia e separatori, allaccia in modo sicuro strumenti di misura e

piccole componenti. Il pezzo forte della cassetta: il pannello per gli attrezzi effetto morsa. Attrezzi grandi e piccoli possono essere inseriti alla rinfusa e sono mantenuti saldamente al loro posto - anche durante il trasporto, e anche se la cassetta viene ribaltata. Peso a vuoto: 4,9 kg. Dimensioni (L x L x A): 355 x 485 x 180 mm.
www.cimco.de



Prodotti

LEDVANCE presenta le nuove strisce LED per coprire un'ampia gamma di lavori di illuminazione professionale.



Striscia LED RGBW di Classe Performance. A destra: installazione nel corridoio di un ufficio.

Luce flessibile ovunque

LEDVANCE ha ampliato la propria gamma di sistemi di strisce LED per coprire una maggiore gamma di lavori di illuminazione professionale. L'impianto con strisce LED dinamiche ora dispone delle versioni RGBW e RGB, permettendo all'utente di creare davvero particolari atmosfere in qualsiasi ambiente. E con il Bianco regolabile, è facile passare dall'accensione della luce per lavorare a una luce calda d'atmosfera. I nuovi driver DALI-2 supportano ora una gamma maggiore di combinazioni e applicazioni.

Le strisce LED appartengono a tre diverse categorie: La categoria Superior contiene i prodotti di maggiore qualità per le applicazioni professionali ed industriali. Progetti di grandi dimensioni e prestigio per interni, esterni e

zone umide, nonché applicazioni esposte a nebbia salina ed elevati livelli di UV. La categoria Performance è la gamma centrale, per prodotti di qualità superiore, basati sulla domanda. I suoi prodotti sono la soluzione giusta per la maggior parte delle necessità di illuminazione: applicazioni semi-professionali, come progetti più piccoli per interni, esterni e zone umide. La categoria Value offre una buona combinazione di prestazioni elevate e prezzi attraenti. Applicazioni generiche: piccoli progetti di illuminazione semi-professionale per interni, esterni e zone umide.

Tutte le strisce LED sono pre-cablate su entrambi i lati e sono facili da accorciare, se necessario. La gamma di prodotti include anche diversi profili,

coperture e driver LED, vari accessori, unità di controllo, pannelli touch e controlli da remoto per strisce LED dinamiche. Tutte le componenti sono perfettamente abbinata l'una all'altra, ma possono essere combinate anche con la maggior parte di prodotti di altri produttori consolidati.

Un supporto moderno è fornito dal configuratore online, che si può trovare sui siti nazionali di LEDVANCE. Consente di trovare una soluzione su misura in pochi passaggi.

www.ledvance.de

Prodotti

Le pratiche salviette detergenti Reliclean di Hellermann Tyton.

Pulito in un attimo – Senz'acqua

Avete mai installato o riparato qualcosa e desiderato pulirvi le mani rapidamente sul posto, ma non avevate acqua a disposizione? Le salviette detergenti Reliclean sono fatte proprio per situazioni di questo genere. Rimuovono anche lo sporco più ostinato senza bisogno di acqua.

La Reliclean di RELICON è l'ideale per rimuovere lo sporco ostinato da attrezzi, superfici e mani – senza irritare la pelle. Il lato interno ruvido del tessuto imprigiona lo sporco come grasso e olio. Il lato esterno morbido lascia la superficie assolutamente pulita. Le salviette Reliclean rimuovono anche efficacemente fuliggine, inchiostro, sigillanti, fluido freni e polvere di carbone da superfici in metallo, plastica, verniciate o rivestite - rapidamente e senza lasciare residui

Le salviette detergenti sono antibatteriche e umidificanti. Asciugano rapidamente e hanno un piacevole profumo d'arancia. Fornite in un pratico barattolo, potete sempre tenerle a portata di mano durante il lavoro. Essendo biodegradabili, le salviette usate possono essere smaltite con i rifiuti domestici.

www.hellermanntyton.com



Prodotti

Vendite avviate in Agosto: MENNEKES aggiunge alcune varianti di prodotto da 16 amp alla famiglia PowerTOP Xtra.



Nuove prese e spine

Le vendite degli ultimi prodotti della gamma di prodotti MENNEKES sono partite all'inizio di Agosto. La famiglia PowerTOP Xtra ha acquisito altre varianti di prodotto da 16 amp. Oltre ai dispositivi "3 poli e terra" da 230 volt per il settore del campeggio, PowerTOP Xtra da 16 amp è ora disponibile anche in tutte le gamme di voltaggio e con il polo di terra orientabile. Chiunque utilizzi dispositivi in aree estremamente problematiche, può ora usare PowerTOP Xtra R con conduttori con contatti ad elevata resistenza al calore e poli nichelati.

MENNEKES fa in questo modo un altro passo avanti verso il completamento della famiglia PowerTOP Xtra. "In futuro la chiameremo: PowerTOP Xtra per ogni applicazione", spiega Joachim See, Responsabile del Marketing e Comunicazioni aziendali di MENNEKES. "Sostituiranno le nostre vecchie linee di prodotti con i nuovi prodotti PowerTOP Xtra. La famiglia PowerTOP Xtra diventerà una famiglia di prodotti integrata per tutti i campi di applicazione".

Tutte le prese e le spine PowerTOP Xtra da

16 amp e 32 amp rispondono ora ai requisiti della classe di protezione IP 54, per cui sono sia impermeabili che a prova di polvere. Che sia a 16 amp o a 125 amp - PowerTOP Xtra fissa nuovi standard grazie al design ergonomico, alla semplicità di installazione e alla connessione semplice e sicura. Una caratteristica eccezionale è il semplice inserimento e rimozione grazie ai manicotti X-CONTACT (foto a destra). Questo significa che è necessario il 50% in meno di forza.

www.mennekes.de

Prodotti

La nuova struttura del mondo dei prodotti OBO.

Da sette a tre

Sin dall'inizio del 2020 OBO Bettermann ha presentato i propri prodotti con una nuova struttura. L'ampia gamma di prodotti precedentemente era divisa in sette unità di prodotti. Ora sono state sostituite da tre aree di applicazione, Installazione industriale, Installazione su edifici e Installazione di sicurezza e protezione.

La nuova struttura permette non solo una presentazione più semplice dei prodotti, ma anche una visualizzazione più pratica delle aree di applicazione. Questo rende possibile

rispondere alle necessità del cliente in modo ancora più mirato.

Le installazioni industriali includono i sistemi di supporto dei cavi e i sistemi di connessione e cablaggio per il settore industriale e le infrastrutture dei progetti di costruzione. I prodotti di quest'area di applicazione offrono soluzioni affidabili per il cablaggio e il fissaggio dei cavi.

Le installazioni degli edifici comprendono i prodotti per il cablaggio dei cavi e i sistemi

a pavimento per gli edifici amministrativi e funzionali comprese le soluzioni architettoniche. I requisiti in termini di funzionalità e design hanno pari importanza nello sviluppo dei prodotti.

Le installazioni di sicurezza e protezione uniscono la competenza di OBO nel settore degli impianti di illuminazione, elettrici e antincendio. E' soprattutto un aspetto che assume il ruolo centrale in questa categoria: la sicurezza. Gli sviluppi innovativi dei prodotti e i test di qualità superiore garantiscono la massima protezione possibile.

La presentazione online e offline dei prodotti rispecchia pienamente la nuova struttura. "Il nostro scopo è fornire ai clienti un'identità visiva e una struttura moderne e orientate al cliente, sia nei prodotti che nella comunicazione" dice Matthias, Gerstberger, Responsabile del Marketing in OBO Bettermann.



I tre simboli rappresentano le tre aree di applicazione, Installazione Industriale, degli Edifici e Sicurezza e Protezione. Questi simboli si possono trovare ovunque - in questo caso su alcuni cataloghi tedeschi.

www.obo.de

Prodotti

OPPLE Lighting aggiunge apparecchi professionali per l'illuminazione urbana alla sua gamma di illuminazione da esterno.



Illuminare la via

Questi nuovi apparecchi illuminanti hanno un design moderno, discreto e possono essere perfettamente integrati al paesaggio esistente.

LED Bollard (esecutore) – IP65/IK08

La colonna luminosa LED Bollard è progettata per passaggi pedonali, aree esterne vicino agli edifici, giardini e parchi. La colonna luminosa ha elementi ottici speciali per ridurre i riflessi fastidiosi per i pedoni e – dal momento che fornisce luce a 360° intorno all'installazione – crea un gradevole effetto luminoso nell'area circostante. La LED Bollard è disponibile in due diverse altezze: 60 cm e 90 cm. E' incluso un

connettore IP68 per un facile collegamento dell'apparecchio illuminante. Un elemento extra è la piastra di base a tenuta che impedisce la penetrazione di insetti o acqua.

LED Post Top (esecutore) – IP66/IK08

Col suo design esclusivo, questa installazione è l'ideale da usare come installazione luminosa per strade e piazze. Inoltre, gli apparecchi di illuminazione post-top sono spesso utilizzati nei parchi e nelle aree pedonali. Questo apparecchio di illuminazione ha elementi ottici speciali per ridurre al minimo i riflessi sgradevoli. La Post Top è disponibile in tre pacchetti lumen

(33W, 50W e 68W) e due angoli del fascio luminoso (ampio e asimetrico). L'apparecchio di illuminazione ha un alloggiamento in alluminio pressofuso per un'ottimale dissipazione del calore ed è facile da collegare grazie al connettore IP68 incluso. Il connettore può essere collocato sia all'interno che all'esterno dell'apparecchio di illuminazione. La Post Top è fornita in due parti ed è facile da assemblare con 4 viti, rendendo la confezione facile da maneggiare e trasportare. OPPLÉ fornisce questo apparecchio di illuminazione con due diverse dimensioni del palo: Ø 60 cm e Ø 76 cm.

www.opple.com

Prodotti

Domotica – un nuovo approccio da Phoenix Contact.

Digitalizzazione al posto di automazione

Il valore di un edificio, in precedenza, era determinato principalmente dalla sua posizione. Ma le priorità stanno cambiando: tecnologia, comodità, efficienza e servizi stanno assumendo un'importanza crescente. Gli edifici intelligenti dipendono sempre di più dalle possibilità di comunicazione che offrono ai loro utenti e operatori – questo spalanca nuovi modelli di business per progettisti, fornitori e operatori.

Phoenix Contact sta assumendo una visione globale dell'edificio.

Per tradizione, Phoenix Contact offre molte soluzioni per installazioni elettriche, automazione e connessione dei dispositivi, per adempiere ai diversi compiti che emergono durante il ciclo di vita di un edificio. Tuttavia, oltre a creare questa base digitale, Phoenix Contact mira a ripensare il processo di progettazione, realizzazione e funzionamento degli edifici. Le funzioni dei prodotti e degli impianti dovrebbero essere coordinate in anticipo per fornire i massimi vantaggi possibili ai proprietari, agli utenti e agli operatori dell'edificio.

operazioni, l'edificio è digitalizzato e non più solo automatizzato. Dopo la messa in servizio, può essere ulteriormente sviluppato tramite aggiornamenti e innovazioni del software. Questo garantisce un elevato livello di comfort e garantisce, contemporaneamente, il funzionamento economico dell'edificio.

www.phoenixcontact.com/building-intelligence



Con l'impianto di gestione dell'edificio basato su IoT "Emalytics" di Phoenix Contact, gli impianti tecnici ed energetici dell'edificio vengono combinati in una soluzione completa. Mettendo in rete le informazioni di tutte le



Prodotti

Da quando è stato introdotto nel 1996 "Logo!" – il piccolo sistema di controllo applicabile a livello universale di Siemens – è stato continuamente migliorato. La nuova versione 8.3 può fare ancora di più.



Ora con connessione Cloud

Per un quarto di secolo il modulo logico LOGO! di Siemens ha eseguito piccoli compiti in modo automatico nel modo più semplice possibile. Con la nuova versione – LOGO! 8.3 – arriva la connessione al cloud, che offre ancora più opzioni per il controllo e l'analisi centralizzata di più macchinari o applicazioni indipendentemente dalla sede.

Grazie all'interfaccia Ethernet, LOGO! può anche essere utilizzata come gateway al cloud, indipendentemente dal fatto che l'impianto sia controllato da LOGO!, Simatic o da un sistema

di terze parti. Questo consente di esportare i dati in cloud quando, per esempio, lo spazio di archiviazione nel controller è limitato. Di conseguenza, i dati di singole macchine possono essere raccolti presso una sede centrale, l'accesso remoto a sistemi distribuiti può essere abilitato o ricondizionato, nuovi modelli come il pay-per-use possono essere implementati, e molto altro ancora.

LOGO! 8.3 viene facilmente configurato tramite LOGO! SoftComfort, che può anche essere utilizzato per configurare e attivare la

connessione al cloud. Lo strumento gratuito "LOGO! Web Editor" (LWE) può essere utilizzato per creare una dashboard per i dati in cloud. Gli utenti che non hanno esperienza con l'HTML continuano a poter progettare siti web accessibili localmente o a livello globale tramite il cloud. I dati raccolti in cloud sono disponibili per trattamento e analisi successivi.

www.siemens.com

Prodotti

Prysmian desidera evitare le emissioni CO2 e combattere i cambiamenti climatici.

Sostenibile e innovativo

Durante la crisi legata al Coronavirus, un secondo problema, i cambiamenti climatici, è passato in secondo piano. Non è così in Prysmian: la società sta affrontando anche questa sfida con grande impegno. "Nel Gruppo Prysmian ci impegniamo ad aumentare la percentuale dei nostri guadagni tramite prodotti a basso tenore di carbonio fino al 50% entro il 2022", dice l'AD del Gruppo, Valerio Battista. Inoltre, Prysmian si è data l'obiettivo di ridurre le proprie emissioni di CO2 del 3-5% l'anno.

Per ottenere ancora di più, il Gruppo Prysmian si è iscritto al Progetto "50 leader del Clima e della Sostenibilità". Si tratta di un forum per aziende che condividono le proprie idee ed esperienze di risposta al cambiamento climatico. La piattaforma globale - sviluppata dal Gruppo Bloomberg e TBD Media - presenta 50 film della Climate Leadership, che testimoniano azioni di trasformazione legate al clima e illustrano quello che stanno facendo per rispondere alla sfida del riscaldamento globale. Il progetto terminerà



entro il 2021, quando 50 Climate Leader si raduneranno in un summit a New York moderato dal Dipartimento della Pubblica Informazione delle Nazioni Unite.

Rispetto agli sviluppi tecnici, Prysmian è fiera di presentare il proprio impianto di Kistelek, in Ungheria. L'impianto è specializzato nella progettazione e realizzazione di cavi in gomma abbastanza flessibili da fornire tutti i tipi di applicazioni nel campo dell'energia. Radio, forni elettrici, lavatrici o grandi macchinari industriali – non conta il tipo di applicazione, questi cavi in gomma saranno perfetti per il lavoro da fare. I cavi flessibili – ma comunque ben schermati – sono eccezionalmente resistenti all'olio e al grasso. E se vi occorre un cavo da usare in ambienti davvero difficili, la vostra scelta dovrebbe essere OZOFLEX 60 – un cavo approvato anche per ambienti esplosivi.

www.prysmiangroup.com

Prodotti

Signify si sta espandendo rapidamente nel campo UV-C per rispondere alla crescente domanda di disinfezione.



UV-C: La luce per sconfiggere il Coronavirus

Signify sta espandendo la propria gamma di prodotti UV-C e aumentando le proprie capacità di produzione in questo campo. I prodotti UV-C di Signify garantiscono una disinfezione efficace, come recentemente confermato da uno studio condotto dall'Università di Boston negli USA. La nuova gamma UV-C include lampade e apparecchi illuminanti per molte applicazioni professionali. "Abbiamo introdotto dodici gamme di prodotti UV-C specificatamente progettate per la disinfezione dell'aria, delle superfici e degli oggetti", dice Harsh Chitale, Leader della Divisione Soluzioni digitali di Signify.

Gli apparecchi illuminanti per la disinfezione

dell'aria delle stanze non sono dannosi per le persone presenti nella stanza perché non sono esposte alle sorgenti di luce UV-C grazie all'altezza di installazione e alle schermature. L'aria nella parte superiore della stanza è continuamente disinfettata da raggi UV-C e convezione naturale del flusso d'aria. Gli apparecchi illuminanti sono adatti a scuole, uffici, sport, ingressi, negozi di rivendita al dettaglio e altre aree ad alto assembramento.

Speciali apparecchi illuminanti UV-C sono disponibili per la disinfezione profonda delle superfici negli uffici, nelle scuole e nei bagni. I loro sensori e controller garantiscono che siano

in funzione solo quando non sono presenti né uomini né animali. Ci sono anche apparecchi illuminanti UV-C mobili che possono essere portati in una stanza d'albergo o utilizzati per disinfettare superfici nel settore del trasporto pubblico, per es. bus e treni.

Per la disinfezione di oggetti, Signify offre camere di disinfezione UV-C ad azione rapida. In queste camere, i badge, i telefoni, le borse, i portatili o i portafogli dei visitatori possono essere disinfettati in pochi secondi. Nei negozi di rivendita al dettaglio possono disinfettare i beni restituiti come i vestiti che sono stati provati. www.signify.com

Prodotti

Weidmüller fornisce le componenti per creare valore aggiunto a partire dai dati.

Il modo più semplice

Si stima che attualmente meno dell'1% dei dati raccolti nelle aziende sia valutato e utilizzato. Questo enorme volume di dati non utilizzati è una quantità incredibile di potenziale non sfruttato. Lo scopo di Weidmüller è mettere i clienti in grado di trasformare i dati in valore - nel modo più semplice. La loro gamma IIoT include componenti e soluzioni per l'acquisizione, il pre-trattamento, la comunicazione e l'analisi dei

dati. Per garantire una comunicazione dei dati sicura, affidabile e veloce, Weidmüller offre una gamma completa di prodotti Ethernet Industriali attivi e passivi. Ecco i tre punti di forza attuali:

Gli interruttori non gestiti "Eco Line" forniscono alle piccole reti industriali una comunicazione sicura e affidabile tra macchine basate su Ethernet e impianti. Gli interruttori con 5-24

porte sono dotati di semplice installazione "Plug-and-Play". In linea col loro ambiente, hanno un alloggiamento robusto e un design salva-spazio.

Gli interruttori gestiti "Advanced Line" per reti complesse aumentano la disponibilità della rete tramite meccanismi di ridondanza e controllo, nonché opzioni diagnostiche. L'interfaccia web supportata dal browser consente la configurazione intuitiva. Sono disponibili versioni per Fast Ethernet, Gigabit e PoE e anche con 5-24 porte.

I nuovi connettori assemblati RJ45 per un massimo di 10 Gbit/s nel settore sono affidabili quanto pratici. I cavi possono essere disposti dritti o ad angolo in quattro diverse direzioni per un ottimale cablaggio dei cavi. I connettori possono essere assemblati rapidamente sul campo senza alcun attrezzo speciale in circa un minuto.

www.weidmueller.com



Ambiente

I nostri appartamenti e alloggi privati stanno diventando una sorgente importante di emissioni CO₂. Schneider Electric ha alcune idee su come evitarlo – e tutte sfruttano prodotti che sono già disponibili.



Usa la tecnologia, previeni le emissioni CO₂

Se il mondo deve raggiungere l'ambizioso obiettivo dell'Accordo sul Clima di Parigi, ossia raggiungere le zero emissioni entro il 2050, dobbiamo reinventare il modo in cui consumiamo energia nelle nostre case. Ecco alcune cifre che lo dimostrano: Nel 2019 le case hanno generato circa un terzo delle emissioni globali di CO₂. L'uso di elettricità residenziale aumenterà del doppio entro il 2050 – e allora le case diventeranno le principali consumatrici di energia del mondo e rappresenteranno il 36% dell'uso di energia elettrica globale.

Questo non deve accadere. Rendendo le nostre case più efficienti e sostenibili, possiamo aiutare a raggiungere gli obiettivi legati al clima godendo di immediati vantaggi economici. Ecco cinque passaggi che si possono fare per ridurre l'impronta di carbonio:

1. Metti a dieta i tuoi divoratori domestici di energia elettrica

Più della metà dell'energia che utilizzi in casa è destinata a riscaldamento e condizionamento. Scaldabagno, illuminazione e refrigerazione arrivano al 27%. Garantendo che i tuoi impianti ed elettrodomestici divora-energia abbiano elevati tassi di efficienza, puoi ottenere un'evidente riduzione della tua bolletta elettrica.

2. Apri la strada a un veicolo elettrico

Le vendite annue di veicoli elettrici (VE) raggiungeranno i 245 milioni entro la fine del decennio, 30 volte in più rispetto al livello attuale. Installare una stazione di ricarica in garage ti prepara al passaggio a un VE. E se averne uno aumenterà il tuo consumo di elettricità, puoi ridurre i costi installando, contemporaneamente, dei pannelli fotovoltaici. Circa il 40% degli autisti di VE nei paesi sottoposti a sondaggio hanno tetti con pannelli solari. Che ci portano al passaggio successivo.

3. Installa il solare, raccogli risparmi

L'aumento di energia generata tramite fotovoltaico nella UE sta accelerando. Nel 2019, 25 dei 28 stati membri della UE hanno installato più pannelli solari dell'anno precedente. Una ragione è che l'energia solare è spesso meno cara di qualsiasi altra tecnologia esistente.

4. Sii intelligente rispetto alle case intelligenti

Le case connesse digitalmente stanno cambiando il modo in cui la gente vive a livello globale. I dispositivi intelligenti permettono di mettere in pratica la gestione attiva dell'energia tramite uno smartphone o una connessione Internet da qualsiasi luogo in qualsiasi momento. E

l'automazione permette di regolare i consumi energetici per la stagione. Per esempio, all'inizio dell'inverno, si può programmare il termostato per ridurre il riscaldamento quando si è al lavoro e aumentare la temperatura poco prima del rientro a casa. Conoscendo i dati relativi all'uso di energia raccolti dai dispositivi intelligenti, è possibile aumentare l'efficienza, la sicurezza e il comfort di casa propria.

5. Isola la casa

L'isolamento garantisce la resistenza al flusso di calore, riducendo quindi al minimo la perdita di calore in inverno e la penetrazione del calore in estate. Con l'isolamento, gli impianti di riscaldamento e raffreddamento non sono sovraccaricati e si aumenta il comfort.

L'obiettivo di ridurre l'impronta di CO₂ dei nostri edifici suona ambizioso. Ma non lo è, se guardiamo alla tecnologia. Tutti i prodotti, gli impianti e le soluzioni descritti sono tecnologie consolidate, disponibili in questo formato a magazzino. Questo vale anche per gli impianti di Schneider Electric: connettono i prodotti e rendono i nostri edifici più confortevoli, sicuri ed efficienti.

www.se.com



Meeting

Fino a nuovo ordine, i meeting si possono fare solo online. Forniremo informazioni sui nostri meeting digitali tramite i soliti canali. Siccome molti di voi lo hanno già chiesto: il nostro Congresso a Riga è stato posticipato al 2022.



FEGIME GmbH
 Gutenstetter Str. 8e
 (D) 90449 Nürnberg
 Germany
 Tel 0049 (0) 911 641 899 0
 Fax 0049 (0) 911 641 899 30
 E-Mail info@fegime.com